

<b>EXAM NAME</b>	<b>UPPCL Junior Engineer Electrical Engineering</b>
<b>EXAM DATE</b>	<b>11-11-2016</b>
<b>TIMING</b>	<b>3 HOURS</b>

## **\*\*Answer Represented By Red Colour**

- Which of the following batteries does not require trickle charging?  
निम्न में से किस बैटरी में ट्रिकल चार्जिंग की आवश्यकता नहीं होती है?
  - Lead acid cell \ लीड एसिड सेल
  - Alkaline cell \ क्षारीय सेल**
  - Lead acid and Alkaline cell both \ लीड एसिड एवं क्षारीय सेल दोनों
  - Neither lead acid nor alkaline cell \ न तो लीड एसिड सेल और न ही क्षारीय सेल
- Voltage limit for AC single phase induction motor is:-  
AC एकल फेज प्रेरण मोटर में वोल्टता सीमा होती है:-
  - 3 kV
  - 1.5 kV
  - 250 V**
  - 11 kV
- In a delta connection, line voltage lags behind phase current by:-  
डेल्टा कनेक्शन में, लाइन वोल्टेज फेज धारा से \_\_\_\_\_ पीछे चलता है।
  - 30°**
  - 60°
  - 90°
  - 120°
- The efficiency of Savonius Wind mill is about:-  
सोवोनियस पवन चक्की की दक्षता होती है लगभग:-
  - 5%
  - 15%**
  - 25%
  - 35%
- With increase in temperature, the resistance of semiconductors:-  
तापक्रम के बढ़ने के साथ, अर्धचालकों की प्रतिरोधकता:-
  - Increases \ बढ़ती है
  - Decreases \ घटती है**
  - Do not change \ परिवर्तित नहीं होती
  - May increase or decrease \ घटती या बढ़ती है
- Ballistic galvanometer is calibrated to measure:-  
बैलास्टिक गैलवेनोमीटर को किसके मापन हेतु तैयार किया जाता है :-
  - Current \ धारा

- b) Voltage \ वोल्टता  
c) Resistance \ प्रतिरोध  
d) Charge \ आवेश
7. \_\_\_\_\_ is not a method of high resistance interruption of arc extinction.  
\_\_\_\_\_ आर्क समाप्ति के उच्च प्रतिरोध इंटरप्शन की विधि नहीं है।
- a) Blast effect \ ब्लास्ट प्रभाव  
b) Arc lengthning \ आर्क लेन्थिंग  
c) Arc constraining \ आर्क कांस्ट्रेनिंग  
d) Arc cooling \ आर्क कुलिंग
8. Semi conductor strain gauges depend upon \_\_\_\_\_ for their action.  
अर्धचालक स्ट्रेन गेज अपने प्रचालन हेतु निम्न में से किस पर निर्भर करते हैं:-
- a) Piezo electric effect \ पीजोइलेक्ट्रिक प्रभाव  
b) Piezo resistive effect \ पीजोरेसिस्टिव प्रभाव  
c) Hall's effect \ हॉल प्रभाव  
d) Superconductivity \ सुपरकंडक्टिविटी
9. SCR is a \_\_\_\_\_ layer \_\_\_\_\_ junction device.  
SCR एक \_\_\_\_\_ परत \_\_\_\_\_ जंक्शन युक्ति है।
- a) single,three \ एकल, तीन  
b) two,four \ दो, चार  
c) three,four \ तीन, चार  
d) four,three \ चार,तीन
10. Which of the following is not a part of Steam Power Plant?  
निम्न में से कौन सा वाष्प शक्ति संयंत्र का हिस्सा नहीं है।
- a) Switch Yard \ स्विच यार्ड  
b) Ash precipitators \ भूति अवक्षेपक  
c) Draught fan \ ड्राट फैन  
d) Surge Chamber \ सर्ज चैम्बर
11. Earth electrode used in Plate Earthing is a \_\_\_\_\_ .  
प्लेट अर्थिंग में प्रयोग की जाने वाली अर्थ एलेक्ट्रोड एक \_\_\_\_\_ होती है।
- a) plate \ प्लेट  
b) pipe \ पाइप  
c) rod \ रॉड  
d) grid \ गिड

12. Which of the following is used to maintain constant voltage in the feeder circuit?  
फीडर परिपथ में स्थिर वोल्टता प्रदान करने हेतु निम्न में से किसका प्रयोग किया जाता है।
- a) Induction regulator \ इंडक्शन रेगुलेटर  
b) Booster \ बूस्टर  
c) Tap changer \ टैप चेंजर  
d) Phase advancers \ फेज एडवांसर
13. In earthed neutral system, the magnitude of transient voltage is:-  
अर्थिंग न्यूट्रल तंत्र में, अस्थायी वोल्टता का मान होता है:-
- a) Zero \ शून्य  
b) Very small \ बहुत निम्न  
c) Medium \ सामान्य  
d) Very high \ बहुत उच्च
14. Current chopping usually occurs in:-  
धारा चोपिंग सामान्यतः किस में पाई जाती है।
- a) MCB  
b) Oil circuit breaker \ आयल सर्किट ब्रेकर  
c) Minimum OCB \ न्यूनतम OCB  
d) Air blast circuit breaker \ एयर ब्लास्ट सर्किट ब्रेकर
15. \_\_\_\_\_ does not have any repairable component.  
\_\_\_\_\_ में कोई भी पुर्जा मरम्मत योग्य नहीं होता है।
- a) Air Blast CB \ एयर ब्लास्ट CB  
b) MCB  
c) OCB  
d) Air Break CB \ एयर ब्रेक CB
16. The frequency of an induction motor having synchronous speed of 600 rpm, is 40 Hz. Find the number of poles.  
यदि 600 rpm पर घूर्णन करने वाली किसी प्रेरण मोटर की आवृत्ति 40 Hz है, तो उसमें पोलों की संख्या क्या होगी।
- a) 6  
b) 12  
c) 8  
d) 4
17. Voltmeter has:-  
वोल्टमीटर में होता है :-
- a) Low resistance \ निम्न प्रतिरोध  
b) High resistance \ उच्च प्रतिरोध  
c) Infinite resistance \ अनंत प्रतिरोध  
d) Zero resistance \ शून्य प्रतिरोध

18. Three wires having conductances 2,3 and 6 mho respectively are connected in parallel in a circuit. The equivalent resistance in the circuit will be:-  
यदि तीन तारों की चालकता 2,3 एवं 6 म्हो है और वे समांतर संयोजित की गई हैं, तो परिपथ का कुल प्रतिरोध होगा :-
- a) 11 ohms \ 11 ओहम  
b) 1 ohm \ 1 ओहम  
c) 1/11 ohms \ 1/11 ओहम \  
d) 33 ohms \ 33 ओहम
19. UPS stands for:-  
यूपीएस से अभिप्राय है।
- a) Union Power Section \ यूनियन पॉवर सेक्शन  
b) Uninterrupted Power Supply \ अनइंटरप्टेड पॉवर सप्लाई  
c) Under Power System \ अंडर पॉवर सिस्टम  
d) Unique Power System \ यूनिक पॉवर सिस्टम
20. Pin type insulators are employed upto:-  
पिन रूपी कुचालको का प्रयोग कहाँ तक किया जाता है।
- a) 11 kV  
b) 33 kV  
c) 66 kV  
d) 132 kV
21. In GTO, gate circuit losses are \_\_\_\_\_.  
GTO में, गेट सर्किट हानियाँ \_\_\_\_\_ होती हैं।
- a) more \ ज्यादा  
b) less \ कम  
c) moderate \ सामान्य  
d) same as others \ सभी के समान
22. Which of the following multivibrator(s) is referred as free running multivibrator?  
निम्न में से किस मल्टीवाइब्रेटर को फ्री रनिंग मल्टीवाइब्रेटर भी कहा जाता है?
- a) Astable multivibrator \ एस्टेबल मल्टीवाइब्रेटर  
b) Stable multivibrator \ स्टेबल मल्टीवाइब्रेटर  
c) Bistable multivibrator \ बाईस्टेबल मल्टीवाइब्रेटर  
d) Stable and Bistable multivibrators both \ स्टेबल एवं बाईस्टेबल मल्टीवाइब्रेटर दोनों
23. Slip rings and brushes are found in:-  
स्लिप रिंग एवं ब्रश निम्न में से किस में पाए जाते हैं।
- a) Wound rotor \ वूंड रोटर  
b) Squirrel cage rotor \ पिंजरा रूपी रोटर  
c) Both of the above \ वूंड एवं पिंजरा रूपी रोटर दोनों

d) Neither wound nor squirrel cage rotor \ न तो वूंड और न ही पिंजरा रुपी रोटर

24. Corona discharge is generally \_\_\_\_\_ in colour.  
कोरोना बहाव सामान्यतः \_\_\_\_\_ रंग का होता है।

- a) blackish \ काला
- b) **bluish \ नीला**
- c) yellowish \ पीला
- d) brownish \ भूरा

25. Risk of Broken Neutral is maximum in \_\_\_\_\_ earthing system.  
टूटे हुए न्यूट्रल की आशंका \_\_\_\_\_ अर्थिंग तंत्र में अधिकतम होती है।

- a) TT
- b) IT
- c) TN-S
- d) **TN-C**

26. Screened cables can be used for voltages:-

स्क्रीन्ड केबल का प्रयोग \_\_\_\_\_ की वोल्टता के लिये किया जाता है।

- a) Upto 11 kV
- b) 11 kV to 33 kV
- c) **33 kV to 66 kV**
- d) 66 kV to 132 kV

27. Peak factor for a half wave rectified sine wave is:-

अर्ध रेक्टिफाइड साइन तरंग का पीक फैक्टर होता है:-

- a) 1.41
- b) 1.73
- c) 1
- d) **2**

28. Sodium Vapour Lamp is used in:-

सोडियम वाष्प लैंप का प्रयोग किया जाता है:-

- a) Homes \ घरों में
- b) **Street lights \ स्ट्रीट लाइट में**
- c) Battery Charging \ बैटरी चार्जिंग में
- d) Hotels \ होटलों में

29. Distribution transformers must be designed to have maximum efficiency at:-

वितरक ट्रांसफार्मर की बनावट के अनुसार अधिकतम दक्षता \_\_\_\_\_ पर प्राप्त होती है।

- a) Full load \ पूर्ण भार
- b) No load \ शून्य भार
- c) About 90% of the full load \ पूर्ण भार के लगभग 90%
- d) **About 50% of the full load \ पूर्ण भार के लगभग 50%**

30. \_\_\_\_\_ gas is majorly produced by anaerobic decomposition of human or animal excreta.  
मानव अथवा जानवर विष्टा के अवायवीय सड़न से \_\_\_\_\_ गैस उत्पादित होती है।
- a) Methane \ मीथेन  
b) Carbon di oxide \ कार्बन डाई ऑक्साइड  
c) Nitrogen di oxide \ नाइट्रोजन डाई ऑक्साइड  
d) Ammonia \ अमोनिया
31. Air Blast Circuit breaker is employed among which of the following?  
i. Arc furnace duty  
ii. Traction system  
एयर ब्लास्ट परिपथ वियोजक को निम्न में से किसके लिए प्रयुक्त किया जाता है।  
i. आर्क फर्नेस ड्यूटी  
ii. खिंचाव तंत्र
- a) Only i \ सिर्फ i  
b) Only ii \ सिर्फ ii  
c) i and ii both \ i और ii दोनों  
d) Neither (i) nor (ii) \ न तो (i) और न ही (ii)
32. Which of the following is not a requirement for a DC ammeter's shunt?  
एक DC अमीटर शंट की निम्न में से क्या आवश्यकता नहीं होती ?
- a) High thermal automotive force \ उच्च तापीय स्वचालित बल  
b) Time-invariant \ समय के साथ अपरिवर्तनीय  
c) Low temperature coefficient \ निम्न तापक्रम गुणांक  
d) Carry current without excessive temperature rise \ अत्यधिक तापक्रम बढ़ोत्तरी के बिना भी धारा संवहन करना
33. \_\_\_\_\_ is not a group member of Thyristor.  
\_\_\_\_\_ थायरिस्टर के समूह का सदस्य नहीं है।
- a) SCR  
b) GTO  
c) BJT  
d) TRIAC
34. Star connection is used for the motors upto:-  
स्टार संयोजन \_\_\_\_\_ तक की मोटरों हेतु प्रयुक्त की जाती है।
- a) 5 HP  
b) 10 HP  
c) 3 HP  
d) 12 HP
35. Which of the following relay operates when current exceeds a preset value?  
जब धारा एक निर्धारित मान से अधिक बहने लगती है, तब किस रिले का प्रचालन होता है।
- a) Over current relay \ अति धारा रिले  
b) Differential relay \ डिफरेंशियल रिले

- c) Static relay \ स्थैतिक रिले  
d) Instantaneous relay \ इंस्टैंटेनियस रिले
36. For heating non conducting materials, \_\_\_\_\_ is preferred.  
गैर चालकों के ऊष्मीकरण हेतु \_\_\_\_\_ को प्राथमिकता दी जाती है।
- a) Eddy current heating \ एडी धारा हीटिंग  
b) Arc heating \ आर्क हीटिंग  
c) Dielectric heating \ द्विवैद्युत हीटिंग  
d) Induction heating \ प्रेरण हीटिंग
37. Potential difference across a 0.04 F capacitance is 4 V. Charge stored in it will be:-  
एक 0.04 F संधारित्र के पार विभवान्तर का मान 4V है। उसमें संगृहीत आवेश की मात्रा होगी :-
- a) 0.1 C  
b) 2.1 C  
c) 0.16 C  
d) 0.016 C
38. For overhead transmission line, the magnitude of surge impedance is close to:-  
शिरोपरी संचरण लाइन में, सर्ज इम्पीडेंस का मान होता है लगभग:-
- a) 4-6  $\Omega$   
b) 50-100  $\Omega$   
c) 400-600  $\Omega$   
d) 700-1000  $\Omega$
39. In a transformer, occurrence of dimensional changes both perpendicular and parallel to the direction of magnetisation is referred to as:-  
किसी ट्रांसफार्मर में, चुम्बकीकरण के समान्तर एवं लम्बवत दिशाओं में होने वाले बदलावों को क्या कहा जाता है।
- a) Damping \ डैम्पिंग  
b) Magnetostriction \ मैग्नेटोस्ट्रिक्शन  
c) Coupling \ कपलिंग  
d) Oscillation \ दोलन
40. Avalanche breakdown occurs at a reverse bias voltage of:-  
अवलांचे ब्रेकडाउन \_\_\_\_\_ के पश्च बायसित वोल्टता पर होती है।
- a) 2-4 V  
b) 4-6 V  
c) 6-8 V  
d) 8-10 V
41. Perfect reproducibility means the instrument has:-  
सटीक प्रजनन से अभिप्राय है कि यंत्र में :-
- a) Zero drift \ शून्य ड्रिफ्ट है  
b) High accuracy \ उच्च सटीकता है  
c) Maximum drift \ अधिकतम ड्रिफ्ट है

- d) Minimum accuracy \ न्यूनतम सटीकता है
42. Transducers may be not be called as:-  
ट्रान्सड्यूसर को क्या नहीं कहा जा सकता है:-
- a) Gauges \ गेज  
b) Pickups \ पिक अप  
c) Signal generators \ सिग्नल जनरेटर  
d) **Amplifier \ प्रवर्धक**
43. Current passing through an inductor is 4 A. Energy stored in the inductor of inductance 0.2 Henry will be:-  
एक 0.2 हेनरी के प्रेरण वाले प्रेरक में से गुजरने वाली धारा का मान 4 A है। उसमें संग्रहित ऊर्जा का मान होगा:-
- a) 0.8 J  
b) 8 J  
c) **1.6 J**  
d) 0.16 J
44. Loudness is expressed in:-  
ध्वनि की प्रबलता का मापन किस में किया जाता है।
- a) **Decibel \ डेसिबेल**  
b) Sone \ सोन  
c) Mel \ मेल  
d) Phon \ फों
45. At much lower temperature, semiconductors behave as:-  
निम्न तापक्रमों पर, अर्धचालक व्यवहार करते हैं।
- a) Semiconductors only \ अर्धचालक जैसे ही  
b) Conductors \ चालक जैसे  
c) **Insulators \ कुचालक जैसे**  
d) Conductor or insulator \ चालक या कुचालक जैसे
46. Insulation resistance of a cable can be measured by which of the following?  
i. Meggar  
ii. Galvanometer method  
किसी केबल का रोधन संधारण निम्न में से किस के द्वारा मापन किया जाता है?
- i. मैगर  
ii. गैल्वेनोमीटर विधि
- a) Only ii \ सिर्फ ii  
b) **Both i and ii \ i और ii दोनों**  
c) Neither i nor ii \ न तो i और न ही ii  
d) Only i / सिर्फ i



47. If there are no copper losses in the rotor, then:-  
अगर रोटर में कोई भी ताम्र हानियाँ नहीं हो, तब:-
- Rotor will not run \ रोटर नहीं चलेगा
  - Rotor will run at a very low speed \ रोटर बहुत धीमी गति से चलेगा
  - Rotor will run at a very high speed \ रोटर उच्च गति पर चलेगा
  - Rotor will run at synchronous speed \ रोटर तुल्यकालिक गति पर चलेगा**
48. Type(s) of DC drives is/are:-  
(i) Regenerative  
(ii) Non-generative  
(iii) Single phase  
DC ड्राइव के प्रकार हैं:-
- रीजनरेटिव
  - नॉन-जनरेटिव
  - एकल फेज
- Only (i) \ सिर्फ i
  - Only (ii) \ सिर्फ ii
  - (i) and (iii) \ i एवं iii
  - (i), (ii) and (iii) \ i,ii एवं iii**
49. Pollution due to Tidal Energy generation is usually:-  
ज्वर ऊर्जा उत्पादन से होने वाला प्रदूषण होता है:-
- Zero \ शून्य**
  - Low \ निम्न
  - Moderate \ सामान्य
  - High \ उच्च
50. In a bio-gas plant, dome/gas collector is usually \_\_\_\_\_ in shape.  
बायो गैस संयंत्र में, गैस संग्राहक सामान्यतः \_\_\_\_\_ आकार का होता है।
- conical \ शंकु
  - hemispherical \ अर्धगोलार्ध**
  - cuboidal \ घनीय
  - pyramidal \ शंङाकार
51. According to the IS code, the colour of earth wire is usually:-  
IS कोड के अनुसार, अर्थ वायर का रंग होता है \_\_\_\_\_।
- Red \ लाल
  - Green \ हरा**
  - Yellow \ पीला
  - Black \ काला

52. Capital cost on a nuclear plant is:-

नाभिकीय संयंत्र की पूँजी लागत \_\_\_\_\_ होती है।

- a) Very low \ बहुत निम्न
- b) Low \ निम्न
- c) Moderate \ सामान्य
- d) **Very high \ बहुत उच्च**

53. Which of the following is an effect of non-uniform current distribution in a conductor?

निम्न में से क्या चालक में असमान धारा वितरण का एक प्रभाव है।

- a) Ferranti effect \ फेरांती प्रभाव
- b) Skin effect \ स्किन प्रभाव
- c) Proximity effect \ प्रोक्सीमिटी प्रभाव
- d) **Skin effect or Proximity effect \ स्किन अथवा प्रोक्सीमिटी प्रभाव**

54. Open Circuit Test on a transformer is used to find:-

ट्रांसफार्मर पर किया जाने वाला खुला परिपथ टेस्ट \_\_\_\_\_ का पता लगाता है।

- a) **No load current \ नो लोड धारा**
- b) Full load copper loss \ पूर्ण भार कॉपर हानि
- c) Equivalent resistance referred to metering side \ मीटरिंग तरफ का सम्पूर्ण प्रतिरोध
- d) Equivalent resistance referred to metering side and no load current both \ मीटरिंग तरफ का सम्पूर्ण प्रतिरोध एवं नो लोड धारा दोनों

55. An integral number of slots per pole is often used in an alternator in order to:-

खांचा प्रति पोल के एक अविभाज्य संख्या का किसी अल्टरनेटर में प्रयोग प्रायः \_\_\_\_\_ में किया जाता है।

- a) **Eliminate harmonics in the waveform \ वेवफॉर्म से हार्मोनिक्स हटाने**
- b) Provide insulation \ रोधन प्रदान करने
- c) Permit easy installation of stator coils \ स्टेटर कुंडली की आसानी से स्थापना करवाने
- d) Provide easy removal in case of repair \ सुधार की स्थिति में आसानी से निकालने हेतु

56. Which of the following is used to make bus bars and transmission line conductors?

निम्न में से किसका प्रयोग बस बार एवं संचरण लाइन चालक बनाने हेतु किया जाता है?

- a) Lead \ लीड
- b) **Aluminium \ एल्युमीनियम**
- c) Nichrome \ नाइक्रोम
- d) Cadmium \ कैडमियम

57. Core is insulated by \_\_\_\_\_ in a belted cable.

बेल्टेड केबल में कोर का रोधन \_\_\_\_\_ से किया जाता है।

- a) **Impregnated paper \ इम्प्रेग्नेटेड पेपर**
- b) VIR

- c) PVC  
d) Gutta Percha \ गुट्टा पर्चा
58. From no-load to full-load, synchronous motors give:-  
नो लोड से पूर्ण भार तक त्र्यकालिक मोटर \_\_\_\_\_ देती है।
- a) **Constant speed \ स्थिर गति**  
b) Variable speed \ अस्थिर गति  
c) Gradually increasing speed \ बढ़ती हुई गति  
d) Gradually decreasing speed \ घटती हुई गति
59. Scale of Moving Iron instruments is:-  
चालित लौह यंत्रों का पैमाना \_\_\_\_\_ होता है।
- a) Linear \ रेखीय  
b) **Non uniform \ असमान**  
c) Exponential \ एक्सपोनेंशियल  
d) Logarithmic \ लोकारिथमिक
60. \_\_\_\_\_ has the maximum life tenure.  
\_\_\_\_\_ का जीवन काल अधिकतम होता है।
- a) Wooden Poles \ लकड़ी के खम्बे  
b) Steel Poles \ स्टील के खम्बे  
c) Concrete Poles \ कंक्रीट के खम्बे  
d) **Steel Towers \ स्टील टावर**
61. Number of valence electrons in a Germanium is:-  
जर्मनियम में संयोजित इलेक्ट्रॉनों की संख्या होती है:-
- a) 3  
b) **4**  
c) 5  
d) 6
62. Arcing contacts in a circuit breaker is usually made of:-  
परिपथ वियोजक में आर्किंग कांटेक्ट किस से बनाये जाते हैं।
- a) **Copper tungsten alloy \ कॉपर टंगस्टन मिश्रधातु**  
b) Zinc mercury amalgam \ जिंक मरकरी अमलगम  
c) Porcelain \ पोर्सिलेन  
d) Graphite \ ग्रेफाइट
63. An induction machine works at generating mode when slip is:-  
जनरेटिंग मोड में कार्य करते हुए प्रेरण मोटर का स्लिप होता है।
- a) Zero \ शून्य  
b) 0-1

- c) More than one \ एक से ज्यादा  
d) Negative \ ऋणात्मक

64. Hall effect is used to determine:-

- i. Carrier concentration in semiconductors  
ii. Conductivity  
iii. Mobility

Which of these is/are correct?

हाल प्रभाव दर्शाता है

- i. अर्धचालकों में संवाहकों का संकेन्द्रण  
ii. चालकता  
iii. मोबिलिटी

- a) only i \ सिर्फ i  
b) only ii \ सिर्फ ii  
c) ii and iii \ ii एवं iii  
d) i, ii and iii \ i,ii एवं iii

65. Number of immobile contacts in Double Break Oil circuit Breaker is:-

डबल ब्रेक आयल सर्किट ब्रेकर में अचल संपर्कों की संख्या होती है:-

- a) 1  
b) 2  
c) 3  
d) 4

66. Fluorescent material Zinc Silicate used in Fluorescent tubes gives \_\_\_\_\_ colour.

फ्लोरोसेंट ट्यूब में प्रयुक्त फ्लोरोसेंट पदार्थ जिंक सिलिकेट \_\_\_\_\_ रंग प्रदान करता है।

- a) Green \ हरा  
b) Yellow \ पीला  
c) Pinkish White \ गुलाबी सफ़ेद  
d) Blackish grey \ काला धुमैला

67. Generally, mobility of electrons in semiconductors is \_\_\_\_\_ times the mobility of holes.

सामान्यतः, अर्धचालकों में इलेक्ट्रॉनों की मोबिलिटी होल की मोबिलिटी से \_\_\_\_\_ गुना होती है।

- a) two \ दो  
b) three \ तीन  
c) four \ चार  
d) five \ पांच

68. Corona losses in DC transmission is:-

DC संचरण में कोरोना हानियाँ \_\_\_\_\_ होती हैं।

- a) Minimum \ न्यूनतम  
b) High \ उच्च

- c) Infinite \ अनंत  
d) Moderate / सामान्य

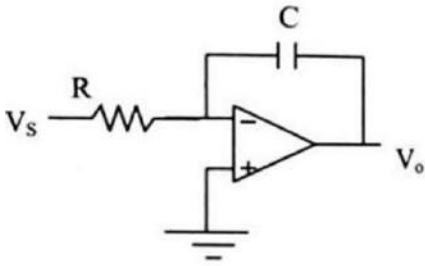
69. Absorptivity of a perfect black body is:-

एक पूर्ण ब्लैक बॉडी की अवशोषकता क्या होती है?

- a) Zero \ शून्य  
b) 0-1  
c) **1**  
d) Cannot be determined \ बताया नहीं जा सकता

70. Given figure represents.

दिया हुआ चित्र क्या प्रदर्शित कर रहा है।



- a) **Integrator / इन्टीग्रेटर**  
b) Differentiator / डिफ्रेंशिएटर  
c) Summing amplifier / समिंग एम्पलीफायर  
d) Precision rectifier / प्रिसिशन रेक्टिफायर

71. \_\_\_\_\_ braking is generally used in braking of battery operated scooters.

बैटरी चालित स्कूटर में सामान्यतः \_\_\_\_\_ ब्रेकिंग का प्रयोग किया जाता है।

- a) Plugging \ प्लगिंग  
b) Regerative \ रीजनरेटिव  
c) **Mechanical \ यांत्रिक**  
d) Rheostatic \ रियोस्टैटिक

72. A capacitor dissipates \_\_\_\_\_ energy.

एक संधारित्र \_\_\_\_\_ ऊर्जा का उत्सर्जन करता है।

- 1) **no \ शून्य**  
2) 10% of the stored \ संग्रहित ऊर्जा का 10%  
3) 20% of the stored \ संग्रहित ऊर्जा का 20%  
4) 50% of the stored \ संग्रहित ऊर्जा का 50%

73. Which of the following is not a type of operating force in Electromechanical Indicating Instrument?

निम्न में से कौन सा विद्युत-यांत्रिक संकेत यंत्र में परिचालन बल का एक प्रकार नहीं है :-

- a) Deflecting force \ डिफ्लेक्टिंग बल

- b) Controlling force \ नियंत्रण बल  
c) Damping force \ डैम्पिंग बल  
d) **Gravitational force \ गुरुत्वाकर्षण बल**

74. If rotor resistance in an induction motor is small, rotor current will be:-

यदि किसी प्रेरण मोटर में रोटर प्रतिरोध कम है, तो रोटर धारा का मान \_\_\_\_\_ होगा।

- a) Zero \ शून्य  
b) Low \ निम्न  
c) **Large \ ज्यादा**  
d) Infinite \ अनंत

75. If 2.2 m long conductor has a cross sectional area of  $0.025 \text{ m}^2$  and resistance of 5 ohms, find its resistivity.

यदि किसी 2.2 m लम्बे चालक का अनुप्रस्थ काट  $0.025 \text{ m}^2$  एवं प्रतिरोध 5 ओहम है, तो उसकी प्रतिरोधकता ज्ञात कीजिये।

- a) 0.072 ohm m \ 0.072 ओहम मी  
b) **0.057 ohm m \ 0.057 ओहम मी**  
c) 0.58 ohm m \ 0.58 ओहम मी  
d) 0.67 ohm m \ 0.67 ओहम मी

76. Voltage regulator is used in:-

वोल्टेज रेगुलेटर का प्रयोग किस में किया जाता है।

- a) Sewing Machines \ सिलाई मशीन  
b) **Mobile phones \ मोबाइल फोन**  
c) Providing constant power supply to computers \ कंप्यूटर को स्थिर पॉवर सप्लाई देने हेतु  
d) Refrigeration operation \ रेफ्रीजिरेशन प्रचालन

77. Which of the following is an Integrating instrument?

निम्नलिखित में से कौनसा एक इंटीग्रेटिंग यंत्र है?

- a) **Watt-hour meter \ वाट ऑवर मीटर**  
b) Ammeter \ अमीटर  
c) Voltmeter \ वोल्टमीटर  
d) Wattmeter \ वाटमीटर

78. Which of the following part of a transformer consists of a small vessel which contains a drying agent?

ट्रांसफार्मर के किस भाग में एक छोटे से बर्तन में सुखाने वाला पदार्थ रखा होता है

- a) Conservator \ कन्ज़र्वेटर  
b) **Breather \ ब्रीदर**  
c) Oil tank \ तेल टैंक  
d) Windings \ वाइंडिंग

79. In PMMC instruments, torque/deflection produced in the coil is \_\_\_\_\_ current flowing through it.  
PMMC यंत्रों में, कुंडली में पैदा होने वाला बलाघूर्ण उसमें से बहने वाली धारा के \_\_\_\_\_ होता है।
- a) **directly proportional \ क्रमानुपाती**  
b) inversely proportional \ व्युत्क्रमानुपाती  
c) directly proportional to the square of \ र्ग के क्रमानुपाती  
d) inversely proportional to the square of \ वर्ग के व्युत्क्रमानुपाती
80. Which of the following is generally used to make Permanent magnets?  
निम्न में से किसका प्रयोग स्थाई मैग्नेट बनाने में किया जाता है?
- a) Cast iron \ ढलवा लोहा  
b) Silicon steel \ सिलिकॉन स्टील  
c) Permalloy \ परमालुसी  
d) **Cobalt steel \ कोबाल्ट स्टील**
81. Power generation of a Thermal power plant is based on:-  
ऊष्मीय शक्ति संयंत्र में शक्ति उत्पादन \_\_\_\_\_ पर निर्भर करता है।
- a) **Rankine Cycle \ रैंकाइन चक्र**  
b) Otto Cycle \ ऑटो चक्र  
c) Diesel Cycle \ डीजल चक्र  
d) Carnot Cycle \ कार्नोट चक्र
82. In an induction motor, number of stator slots should never be equal to number of rotor slots in order to prevent:-  
किसी प्रेरण मोटर में, \_\_\_\_\_ से बचने के लिए स्टेटर स्लॉट की संख्या कभी भी रोटार स्लॉट के बराबर नहीं होनी चाहिए।
- a) Crawling \ क्राव्लिंग  
b) **Cogging \ कौगिंग**  
c) Over heating \ अति ऊष्मा  
d) Humming sound \ हमिंग ध्वनि
83. As compared to D.O.L. starter, Star Delta starter operates at:-  
DOL स्टार्टर की तुलना में स्टार डेल्टा स्टार्टर \_\_\_\_\_ पर प्रचालन करता है।
- a) full voltage \ पूर्ण वोल्टता  
b) 72% of full voltage \ पूर्ण वोल्टता के 72%  
c) **58% of full voltage \ पूर्ण वोल्टता के 58%**  
d) 34% of full voltage \ पूर्ण वोल्टता के 34%
84. Copper, Silver, Diamond are examples of:-  
ताम्बा, चांदी, हीरा आदि किसके उदाहरण हैं:-
- a) **Diamagnetic substance \ डाईमैग्नेटिक पदार्थ**

- b) Paramagnetic substances \ पैरामैग्नेटिक पदार्थ  
c) Ferromagnetic substances \ फेरामैग्नेटिक पदार्थ  
d) Ferrimagnetic substances \ फेरिामैग्नेटिक पदार्थ
85. During reverse bias operation of a PN junction, a feeble current flows known as \_\_\_\_\_ which is barrier voltage.  
PN जंक्शन डायोड की पश्च बायसित अवस्था में एक निम्न धारा प्रवाहित होती है जिसे \_\_\_\_\_ कहते हैं और वो बैरियर विभव से (पर) \_\_\_\_\_ रहती है।
- a) reverse current, dependent on \ रिवर्स धारा, निर्भर  
b) **reverse current, independent of** \ रिवर्स धारा, स्वतंत्र  
c) carrier current, dependent on \ कैरियर धारा, निर्भर  
d) carrier current, independent of \ कैरियर धारा, स्वतंत्र
86. Magnetic flux will be \_\_\_\_\_ if the surface area vector of a surface is perpendicular to the magnetic field.  
यदि सतह क्षेत्र का सदिश चुम्बकीय क्षेत्र के लम्बवत है, तो चुम्बकीय फ्लक्स का मान \_\_\_\_\_ होगा।
- a) **zero** \ शून्य  
b) unity \ इकाई  
c) close to maximum \ अधिकतम के करीब  
d) maximum \ अधिकतम
87. Arsenic mixes with \_\_\_\_\_ to form a N-type semiconductor.  
आर्सेनिक \_\_\_\_\_ के साथ मिलकर N-प्रकार का अर्धचालक बनाता है।
- a) Phosphorus \ फॉस्फोरस  
b) **Germanium** \ जर्मैनियम  
c) Aluminium \ एल्युमीनियम  
d) Gallium \ गैलियम
88. The accuracy of null type instruments is generally \_\_\_\_\_ Deflection type instruments.  
शून्य प्रकार के यंत्रों की सटीकता सामान्यतः डिफ्लेक्शन प्रकार के यंत्रों से \_\_\_\_\_.
- a) equal to \ बराबर होती है  
b) less than \ कम होती है  
c) **greater than** \ अधिक होती है  
d) uncomparable to \ अतुलनीय होती है
89. AC drives can be used to control:-  
i. Induction motor  
ii. Synchronous motor  
AC ड्राइव निम्न में किसका नियंत्रण करती है:-  
i. प्रेरण मोटर  
ii. तुल्यकालिक मोटर



- a) Only i \ सिर्फ i  
b) Only ii \ सिर्फ ii  
c) Both i and ii \ i एवं ii दोनों  
d) Neither i nor ii \ न तो i और न ही ii
90. Which of the following other than Mercury is filled in HPMV lamps?  
HPMV लैंप में मरकरी के अलावा और क्या भरा हुआ होता है।  
a) Argon \ आर्गन  
b) Hydrogen \ हाइड्रोजन  
c) Nitrogen \ नाइट्रोजन  
d) Krypton \ क्रिप्टान
91. Wheatstone Bridge is best suited for measurement of:-  
व्हीटस्टोन ब्रिज का सर्वाधिक प्रयोग किसके मापन के लिए होता है:-  
a) Low resistances \ निम्न प्रतिरोध  
b) Medium resistances \ सामान्य प्रतिरोध  
c) High resistances \ उच्च प्रतिरोध  
d) Insulation resistance of cables \ केबल का इंसुलेशन प्रतिरोध
92. Diffusion Capacitance of a PN junction diode with forward bias.  
PN जंक्शन डायोड का डिफ्यूजन संधारण अग्र बायसित करने पर।  
a) increases \ बढ़ता है  
b) decreases \ घटता है  
c) may increase or decrease \ बढ़ता या घटता है  
d) remains same \ समान रहता है
93. While selecting a heating element, one should keep in the mind that its specific resistance should be:-  
एक ऊष्मीय तत्व के चयन में ध्यान रखना चाहिए की उसका विशिष्ट प्रतिरोध \_\_\_\_\_ है।  
a) As low as possible \ कम से कम  
b) Zero \ शून्य  
c) Moderate \ सामान्य  
d) High \ उच्च
94. Resisting capacity of Vacuum circuit breaker is:-  
निर्वात परिपथ वियोजक की प्रतिरोध क्षमता क्या होती है।  
a) Zero \ शून्य  
b) Moderate \ सामान्य  
c) Lower as compared to others \ अन्य से कम  
d) High \ उच्च

95. Surge diverters and Surge absorbers are the types of:-

सर्ज डाईवर्टर एवं सर्ज अब्सोर्बर निम्न में से किसके प्रकार हैं।

- a) Relays \ रिले
- b) Circuit breakers \ परिपथ वियोजक
- c) **Over voltage protection devices \ अति वोल्टता सुरक्षा युक्ति**
- d) Reactors \ रिएक्टर

96. The 400 V distribution lines are commonly known as:-

400 V वितरक लाइन को सामान्यतः \_\_\_\_\_ कहा जाता है।

- a) Feeder \ फीडर
- b) Service mains \ सर्विस मैन्स
- c) Sub station \ सब स्टेशन
- d) **Distributors \ वितरक**

97. Which of the following has the least power consumption?

निम्न में से किस में ऊर्जा की खपत निम्न होती है।

- a) Tubelight \ ट्यूब लाइट
- b) Argon Bulb \ आर्गन बल्ब
- c) CFL tubes \ सीएफएल ट्यूब
- d) **LED bulbs \ एलईडी बल्ब**

98. Ceramics do not possess:-

सिरेमिक पदार्थों में क्या नहीं होता :-

- a) High melting point \ उच्च गलनांक बिंदु
- b) Brittleness \ भंगुरता
- c) Hardness \ कठोरता
- d) **Electrical conduction \ विद्युतीय चालकता**

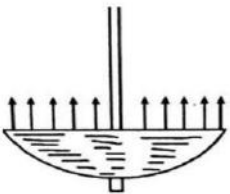
99. 0110 in binary form can be written as \_\_\_\_\_ in decimal form.

बाइनरी संख्या 0110 का डेसीमल रूप है।

- a) 4
- b) 5
- c) **6**
- d) 7

100. The given figure represents \_\_\_\_\_ lighting system.

दी हुई आकृति में \_\_\_\_\_ प्रकाश तंत्र दर्शाया गया है।



- a) Direct / प्रत्यक्ष
- b) Indirect / अप्रत्यक्ष
- c) Semi-direct / अर्ध प्रत्यक्ष
- d) Semi-indirect / अर्ध अप्रत्यक्ष

101. Electrostatic instrument measures:-

विद्युत स्थैतिक यंत्र निम्न में से किसका मापन करते हैं :-

- a) DC and AC Voltage only \ सिर्फ DC एवं AC वोल्टता का
- b) DC and AC Current only \ सिर्फ DC एवं AC धारा का
- c) DC and AC Current and Voltage both \ DC एवं AC धारा एवं वोल्टता दोनों का
- d) DC Voltage only \ सिर्फ DC वोल्टता

102. The coordination number of atoms in a hexagonal closed pack structure is:-

हेक्सागोनल क्लोज्ड पैक स्ट्रक्चर में अणुओं की समन्वय संख्या होती है:-

- a) 4
- b) 6
- c) 8
- d) 12

103. Speed control of Single phase series motor (AC) can be done by:-

एकल फेज AC श्रेणी मोटर का गति नियंत्रण \_\_\_\_\_ के द्वारा संभव है।

- a) Pole changing \ पोल परिवर्तन
- b) Frequency variation \ आवृत्ति परिवर्तन
- c) Voltage variation \ वोल्टता परिवर्तन
- d) Shifting of brushes \ वोल्टता परिवर्तन

104. Crystal oscillator is a constant frequency oscillator due to:-

क्रिस्टल दोलित्र को \_\_\_\_\_ के कारण स्थिर आवृत्ति दोलित्र कहा जाता है।

- a) Rigidity \ ठोसपन
- b) Vibrations \ कम्पन
- c) Low Q \ निम्न Q\
- d) High Q \ उच्च Q

105. \_\_\_\_\_ are employed for the operation of Jaw Crushers.

जॉ क्रशर के संचालन हेतु \_\_\_\_\_ का प्रयोग किया जाता है।

- a) DC shunt wound motor \ DC शंट वाउन्ड मोटर
- b) Squirrel cage induction motor \ पिंजरा रूपी प्रेरण मोटर
- c) Belted slip ring induction motor \ बेल्टेड स्लिप रिंग प्रेरण मोटर
- d) Any DC motor \ कोई भी DC मोटर

106. To reduce the loading effect, an instrument must possess:-

भार प्रभाव को कम करने के लिए, एक यंत्र में होना चाहिए :-

- a) Zero input impedance \ शून्य इनपुट इम्पीडेंस
- b) Unit input impedance \ इकाई इनपुट इम्पीडेंस
- c) **High input impedance \ उच्च इनपुट इम्पीडेंस**
- d) Low input impedance \ निम्न इनपुट इम्पीडेंस

107. Which of the following is not a type of Horizontal Axis Wind mill?

निम्न में से क्या क्षैतिज अक्षीय पवन चक्की का प्रकार नहीं है।

- a) Multi Blade \ मल्टी ब्लेड
- b) Sail \ सेल
- c) Propellar \ प्रोपेलर
- d) **Darious \ डेरियस**

108. \_\_\_\_\_ is mostly preferred for telegraphy.

टेलीग्राफी हेतु मुख्यतः \_\_\_\_\_ को प्रयुक्त किया जाता है।

- a) Single tone modulation \ सिंगल टोन मोड्युलन
- b) On-off keying \ ऑन-ऑफ कींग
- c) **Frequency shift keying \ फ्रीक्वेंसी शिफ्ट कींग**
- d) Pulse code modulation \ पल्स कोड मोड्युलन

109. Slip of an induction motor \_\_\_\_\_ when the rotor starts gaining speed.

रोटर की गति पकड़ते ही प्रेरण मोटर की स्लिप \_\_\_\_\_।

- a) remains same \ समान रहती है
- b) increases \ बढ़ती है
- c) **decreases \ घटती है**
- d) increases or decreases \ बढ़ती या घटती है

110. In class B power amplifier, output is \_\_\_\_\_ of the input full cycle.

श्रेणी B पावर प्रवर्धक में, इनपुट के पूर्ण चक्र की तुलना में आउटपुट \_\_\_\_\_ होता है।

- a) less than half \ आधे से कम
- b) **half \ आधा**
- c) more than half but less than full \ आधे से ज्यादा परन्तु पूर्ण से कम
- d) full \ पूर्ण

111. In a Steam power plant, \_\_\_\_\_ heats the feed water on its way to the boiler by deriving heat from the flue gases.

तापीय शक्ति संयंत्र में, फ्लू गैसों से ऊष्मा खींचकर \_\_\_\_\_, बायलर में जाने वाले फीड वाटर को गर्म करता है।

- a) Superheater \ सुपर हीटर
- b) **Economizer \ मितोपयोजक**

- c) Preheater \ पूर्वतापक  
d) Turbine \ टरबाइन

112. For DC motor magnets, \_\_\_\_\_ is preferred.  
DC मोटर मैग्नेट बनाने हेतु \_\_\_\_\_ को प्राथमिकता दी जाती है।

- a) Tungsten steel \ टंगस्टन स्टील  
b) Silicon steel \ सिलिकॉन स्टील  
c) Carbon steel \ कार्बन स्टील  
d) Iron cobalt alloy \ आयरन कोबाल्ट मिश्रधातु

113. Colpitt's Oscillator works in \_\_\_\_\_ mode.  
कॉलपिट दोलक \_\_\_\_\_ मोड में संचालित किया जाता है।

- a) Class A \ श्रेणी A  
b) Class B \ श्रेणी B  
c) Class C \ श्रेणी C  
d) Class AB \ श्रेणी AB

114. \_\_\_\_\_ works on the chemical effect of current.  
\_\_\_\_\_ धारा के रासायनिक प्रभाव पर कार्य करता है .

- a) Power factor meter \ शक्ति गुणांक मीटर  
b) Voltmeter \ वोल्टमीटर  
c) DC ampere hour meter \ DC एम्पीयर ऑवर मीटर  
d) Wattmeter \ वाटमीटर

115. Working fluid in a gas turbine plant is generally compressed in \_\_\_\_\_ , \_\_\_\_\_ compressor.  
गैस टरबाइन संयंत्र में कार्यात्मक द्रव को \_\_\_\_\_ , \_\_\_\_\_ में संपीडित किया जाता है।

- a) reciprocating, single stage \ विनियमित, एकल स्टेज  
b) reciprocating, multi stage \ विनियमित, बहु स्टेज  
c) rotary, single stage \ घूर्णीय , एकल स्टेज  
d) rotary, multi stage \ घूर्णीय, बहु स्टेज

116. By low voltage application, we can start a:-  
निम्न वोल्टता के अनुप्रयोग से, हम \_\_\_\_\_ को चालु कर सकते हैं।

- a) Schrage motor \ स्क्रैज मोटर  
b) Synchronous motor \ त्र्यकालिक मोटर  
c) Slip ring induction motor \ स्लिप रिंग प्रेरण मोटर  
d) DC compound motor \ DC कंपाउंड मोटर

117. As compared to FET, BJT has \_\_\_\_\_ input impedance and \_\_\_\_\_ output impedance.  
FET की तुलना में, BJT का इनपुट इम्पीडेंस \_\_\_\_\_ और आउटपुट इम्पीडेंस \_\_\_\_\_ होता है।

- a) low,low \ निम्न, निम्न
- b) low,high \ निम्न, उच्च
- c) high,high \ उच्च, उच्च
- d) high,low \ उच्च, निम्न

118. The full scale deflection in an Induction instruments is about:-

प्रेरण यंत्रों में पूर्ण स्केल डिफ्लेक्शन होता है लगभग :-

- a) 180°
- b) 270°
- c) 300°
- d) 360°

119. Susceptibility for Paramagnetic materials is:-

पैरामैग्नेटिक पदार्थों की ससेप्टीबिलिटी होती है:-

- a) Positive and small \ धनात्मक एवं कम
- b) Negative and small \ ऋणात्मक एवं कम
- c) Positive and large \ धनात्मक एवं अधिक
- d) Negative and large \ ऋणात्मक एवं अधिक

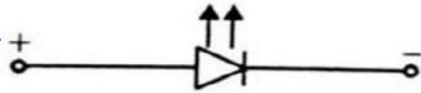
120. In Induction wattmeters, the instantaneous value of deflecting torque is \_\_\_\_\_ voltage under measurement.

प्रेरण वाटमीटरों में डिफ्लेक्टिंग टॉर्क, मापन किये जा रहे वोल्टेज के \_\_\_\_\_ होता है।

- a) directly proportional \ क्रमानुपाती
- b) inversely proportional \ व्युत्क्रमानुपाती
- c) directly proportional to the square of \ वर्ग के क्रमानुपाती
- d) inversely proportional to the square of \ वर्ग के व्युत्क्रमानुपाती

121. The following picture represents.

दिया हुआ चित्र प्रदर्शित करता है



- a) Solar cell / सोलर सेल
- b) Photo diode / फोटो डायोड
- c) LED / एल.ई.डी
- d) Varactor diode / वैरेक्टर डायोड

122. Measurement of capacitance is not possible by:-

संधारण का मापन निम्न में से किस से नहीं किया जा सकता ?

- a) RLC bridge \ RLC ब्रिज
- b) Wein's bridge \ वेन ब्रिज

- c) Schering Bridge \ स्केरिंग ब्रिज  
d) Maxwell-Wein Bridge \ मैक्सवेल-वेन ब्रिज

123. In a bio-gas plant, pH of the slurry is kept between:-

बायो गैस संयंत्र में, स्लरी का pH \_\_\_\_\_ रखा जाता है।

- a) 4.5-5.5  
b) 5.5-6.5  
c) 6.5-8.5  
d) 8.5-10.5

124. P-side emitter in UJT is:-

UJT में P-तरफ के उत्सर्जक की \_\_\_\_\_ जाती है।

- a) Not doped \ डोपिंग नहीं  
b) Feebly doped \ कम डोपिंग  
c) Heavily doped \ भारी डोपिंग  
d) Moderately doped \ सामान्य डोपिंग

125. Input resistance is least in the case of \_\_\_\_\_ Configuration of transistors.

ट्रांजिस्टर के \_\_\_\_\_ विन्यास में इनपुट प्रतिरोध न्यूनतम होता है।

- a) CE  
b) CB  
c) CC  
d) CC or CE

126. When emitter terminal of a UJT is open then resistance of the base terminal is:-

जब UJT का उत्सर्जक टर्मिनल खुला हुआ होता है, तब बेस टर्मिनल का प्रतिरोध क्या होता है।

- a) Very high \ बहुत उच्च  
b) Very low \ बहुत निम्न  
c) Moderate \ सामान्य  
d) Any finite value \ कोई भी नियत मान

127. High Head Power Plant has \_\_\_\_\_ turbine as common prime mover.

उच्च हेड वाले शक्ति संयंत्रों में \_\_\_\_\_ टरबाइन को सामान्य प्राइम मूवर के रूप में प्रयुक्त किया जाता है।

- a) Francis \ फ्रांसिस  
b) Pelton Wheel \ पेल्टन व्हील  
c) Kaplan \ कप्लान  
d) Kaplan/Pelton Wheel \ कप्लान/पेल्टन व्हील

128. Harmonics in DC Drives as compared to AC drives is:-

AC ड्राइव की तुलना में DC ड्राइव में हार्मोनिक \_\_\_\_\_ होते हैं।

- a) Zero \ शून्य  
b) Moderate \ सामान्य

- c) Low \ निम्न  
d) High \ उच्च

129. Solar Energy cannot be used in which of the following processes?

सौर ऊर्जा का प्रयोग निम्न में किस क्रिया में नहीं किया जा सकता है।

- a) Energy production \ ऊर्जा उत्पादन  
b) Nuclear reactions \ नाभिकीय क्रिया  
c) Purification of water \ जल शुद्ध करने  
d) Cooking of food \ खाना पकाने

130. On applying mechanical stresses, a material gets electrically polarized. It must be a:-

यांत्रिक बल लगाने पर एक पदार्थ विद्युतीय रूप से पोलाराइज हो जाता है. यह साफ़ तौर पर एक \_\_\_\_\_ है।

- a) Superconducting material \ सुपर कंडक्टिंग पदार्थ  
b) Piezoelectric material \ पीज़ोइलेक्ट्रिक पदार्थ  
c) Ceramic material \ सिरेमिक पदार्थ  
d) Ferroelectric material \ फ़ैरोइलेक्ट्रिक पदार्थ

131. Low voltage cable have operating voltage upto:-

लो वोल्टेज केबल की संचालन वोल्टता होती है।

- a) 1 kV  
b) 11 kV  
c) 22 kV  
d) 33 kV

132. Which of the following is not a type of resistance welding?

निम्न में से क्या एक प्रतिरोध वेल्डिंग का प्रकार नहीं है।

- a) Carbon arc welding \ कार्बन आर्क वेल्डिंग  
b) Projection Welding \ प्रोजेक्शन वेल्डिंग  
c) Seam welding \ सीम वेल्डिंग  
d) Flush Welding \ फ्लश वेल्डिंग

133. \_\_\_\_\_ is not a current triggered device.

निम्न में से क्या एक धारा चालित युक्ति नहीं है?

- a) Thyristor \ थायरिस्टर  
b) GTO  
c) TRIAC  
d) MOSFET

134. Electric field intensity at any point is equal to:-

किसी बिंदु पर विद्युत क्षेत्र की प्रबलता :-

- a) Potential gradient at that point \ उस बिंदु पर पोटेंशियल ग्रेडिएंट के बराबर होती है  
b) Potential at that point \ उस बिंदु पर विभव के बराबर होती है



- c) Potential difference at that point \ उस बिंदु पर विभवान्तर के बराबर होती है  
d) Work done at that point \ उस बिंदु पर किये गए कार्य के बराबर होती है

135. A power transistor has:-

एक पावर ट्रांजिस्टर में \_\_\_\_\_ होती है।

- a) High voltage and current \ उच्च वोल्टता एवं धारा  
b) **High Switching speed** \ उच्च स्विचिंग गति  
c) Low switching speed \ निम्न स्विचिंग गति  
d) Zero power supply \ शून्य पावर सप्लाई

136. In argon arc welding, argon acts as a:-

आर्गन आर्क वेल्डिंग, आर्गन किस रूप में प्रयुक्त की जाती है।

- a) **Shield to protect work from getting oxidised** \ कार्य को ऑक्सीकृत होने से बचाने वाला तत्व  
b) Filler material \ फिलर पदार्थ  
c) Energy source \ ऊर्जा स्रोत  
d) Flux \ फ्लक्स

137. Alternators are rated at:-

अल्टरनेटर की रेटिंग किस में जाती है।

- a) kW  
b) kVA  
c) **kVA or kW**  
d) kWh

138. Which of the following device is mainly used in DC drives?

DC ड्राइव में मुख्यतः प्रयुक्त युक्ति है:-

- a) Transistor \ ट्रांजिस्टर  
b) Diode \ डायोड  
c) **Thyristor** \ थायरिस्टर  
d) TRIAC \ ट्रायक

139. Which of the following pair is not correctly matched?

निम्न में से कौनसा जोड़ सुमेलित नहीं है

- a) Mass - kg \ भार- kg  
b) Current -A \ धारा- A  
c) **Temperature - °C** \ तापमान- °C  
d) Luminous Intensity - Cd \ प्रदीपन- Cd

140. A good Fuse wire must have:-

एक अच्छे फ्यूज वायर में होना चाहिए:-

- a) High Melting point \ उच्च गलनांक बिंदु  
b) High Ohmic losses \ उच्च ओहमीय हानियाँ

- c) High Conductivity \ उच्च चालकता  
d) High Deterioration \ उच्च क्षय

141. To reduce the peripheral speed of an alternator, diameter of the rotor is:-

एक आल्टरनेटर के परिधीय गति को कम करने के लिए, रोटर का व्यास:-

- a) Increased \ बढ़ाया जाता है  
b) Decreased \ कम किया जाता है  
c) Increased or decreased \ बढ़ाया या कम किया जाता है  
d) Kept same \ स्थिर रखा जाता है

142. Installed capacity of Micro Hydel power plants is about:-

सूक्ष्म जलीय ऊर्जा संयंत्र में स्थापित क्षमता होती है लगभग:-

- a) 100 kW  
b) 2000 kW  
c) 6000 kW  
d) 15000 kW

143. Which type of Hydel Power Plants can be used as both base and peak load plants?

निम्न में से किस पनबिजली ऊर्जा संयंत्र को बेस एवं पीक लोड प्लांट के रूप में प्रयोग किया जाता है?

- a) Run-of-river plants with pondage \ रन ऑफ़ रिवर प्लांट पौन्डेज समेत  
b) Run-of-river plants without pondage \ रन ऑफ़ रिवर प्लांट पौन्डेज के बिना  
c) Storage type plants \ स्टोरेज प्रकार के प्लांट  
d) Pumped storage plants \ पम्पड स्टोरेज प्लांट

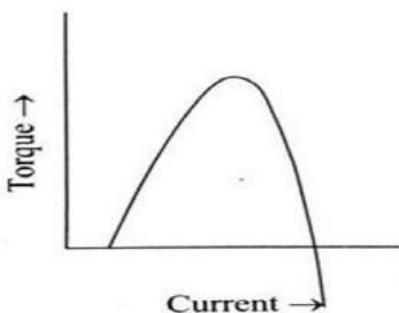
144. Which of the following is added in rubber to make it vulcanized?

रबर को वल्कनिकृत करने हेतु उसमें क्या मिलाया जाता है?

- a) Phosphorus \ फॉस्फोरस  
b) Sulphur \ सल्फर  
c) Carbon \ कार्बन  
d) Silicon \ सिलिकॉन

145. The given figure depicts the Torque-Current characteristics of:-

दिया हुआ चित्र किसका टार्क-धारा विशेषता वक्र प्रदर्शित करता है।



- a) Series motor / श्रेणी मोटर

- b) Shunt motor / शंट मोटर
- c) Cumulative compound motor / कम्प्यूलेटिव कंपाउंड मोटर
- d) **Differential compound motor / डिफरेंशियल कंपाउंड मोटर**

146. In context to solar energy production, the efficiency of flat plate collectors is usually:-  
सौर ऊर्जा उत्पादन के सापेक्ष में, फ्लैट प्लेट संग्राहक की दक्षता क्या होती है?

- a) 20-30%
- b) **30-50%**
- c) 50-70%
- d) 70-90%

147. Starting torque of an induction motor is \_\_\_\_\_ applied voltage.

किसी प्रेरण मोटर में शुरूआती बलाघूर्ण प्रायोगिक वोल्टता के \_\_\_\_\_ होती है।

- a) directly proportional to \ क्रमानुपाती
- b) inversely proportional to \ व्युत्क्रमानुपाती
- c) **directly proportional to the square of \ वर्ग के क्रमानुपाती**
- d) inversely proportional to the square of \ वर्ग के व्युत्क्रमानुपाती

148. LVDT cannot measure:-

LVDT निम्न में से किसका मापन नहीं कर सकता :-

- a) Weight \ वजन
- b) Pressure \ दाब
- c) Acceleration \ त्वरण
- d) **Temperature \ तापक्रम**

149. If the reciprocal of transformation ratio of a transformer is 11. The ratio of current in the secondary to primary is:-

यदि किसी ट्रांसफार्मर के ट्रांसफॉर्मेशन अनुपात का व्युत्क्रम 11 है, तो द्वितीयक से प्राथमिक धारा का अनुपात होगा:-

- a) **1/11**
- b) 11
- c) 11/2
- d) 2/11

150. Ohm's Law is followed by:-

निम्न में से कौन ओहम के नियम का पालन करता है:-

- a) Metal rectifier \ मेटल रेक्टिफायर
- b) **Copper electrode \ कॉपर इलेक्ट्रोड**
- c) Crystal detector \ क्रिस्टल डिटेक्टर
- d) Arc lamp \ आर्क लैंप

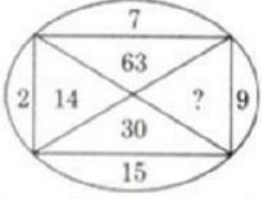
**Non-Tech:-Reasoning**

151. Pointing towards a girl, Palash said, "She is the only daughter of only child of my grandfather". How is the girl related to Palash?  
एक लड़की की ओर इशारा करते हुए पलाश ने कहा, "वह मेरे दादा की एकमात्र संतान की एकमात्र बेटी है"। पलाश का लड़की से क्या सम्बन्ध है?
- a) Daughter \ बेटी  
b) Niece \ भतीजी  
c) **Sister \ बहन**  
d) Grand daughter \ पोती
152. Smita moved some distance towards North. She then took a left turn and moved 4 km ahead. She is 5 km from her initial position. How much distance she moved towards the North?  
स्मिता ने उत्तर की ओर कुछ दूरी तय की। वह बायीं ओर मुड़कर 4 km आगे चली। वह अपनी शुरुआती बिंदु से 5 km की दूरी पर है। वह उत्तर की ओर कितनी दूर चली।
- a) 7 km  
b) 9 km  
c) **3 km**  
d) 12 km
153. Insert the correct number at the place of question mark.  
प्रश्नचिन्ह की जगह सही संख्या का चयन कीजिये।  
5,15,65,255,?
- a) 556  
b) 625  
c) 795  
d) **1025**
154. In this question, there is a certain relationship between two given words \ numbers on one side of (: :) and one word \ number is given on another side of (: :) while another word \ number is to be found from the given alternatives, having the same relation with this word \ number as the words \ numbers of the given pair bear. Choose the correct alternative.  
Woman:Girl::Lion:?  
निम्नलिखित प्रश्नों में, चिन्ह (: :) के एक तरफ दो शब्दों \ संख्याओं में एक विशेष सम्बन्ध है और चिन्ह (: :) की दूसरी ओर एक शब्द \ संख्या दी हुई है, ठीक इसी प्रकार का सम्बन्ध निचे दिए गए विकल्पों में से किसी एक विकल्प में भी है, सही विकल्प को चुनिए।  
महिला:लड़की::शेर:?
- a) **Cub \ शावक**  
b) Calf \ बछड़ा  
c) Kitten \ बिलौटा  
d) Lamb \ मेमना
155. Insert the correct number in order to complete the given series.  
दी हुई श्रेणी पूर्ण करने हेतु सही संख्या का चयन करें।  
2,10,30,.....,130
- a) 50  
b) **68**

- c) 80  
d) 104

156. Assuming that the characters in this set follow similar pattern, find the missing number.

इस समूह में अक्षर समान प्रति रूप का पालन करते हैं, यह मानकर लापता अंक खोजें।



- a) 33  
b) 145  
c) 135  
d) 18

157. If a mirror shows a clock depicting the time as 03:15 AM, the actual time would be:-

यदि दर्पण में एक घड़ी के समय की आकृति 03:15 AM दर्शाती है, तो उसका वास्तविक समय होगा:-

- a) 8:45:00 AM  
b) 9:45:00 AM  
c) 9:15:00 AM  
d) 3:45:00 AM

158. In each of the following questions, there is a certain relationship between two given words on one side of (: :) and one word is given on another side of (: :) while another word is to be found from the given alternatives, having the same relation with this word as the words of the given pair bear. Choose the correct alternative.

Paw : Cat :: Hoof : ?

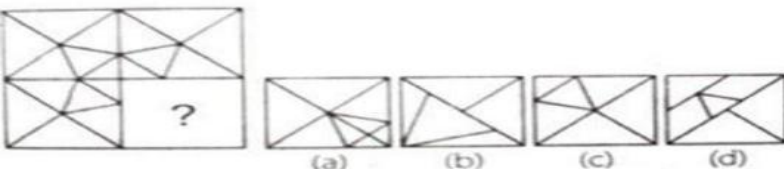
नीचे दिए गए प्रश्न में चिन्ह (: :) के बाईं ओर दो शब्द दिया है जिनमें आपस में एक प्रकार का कोई संबंध है। ठीक उसी प्रकार का संबंध चिन्ह (: :) के दाईं ओर दिए गए शब्द के बीच में भी है, वही विकल्प शब्द आपका उत्तर है। सही उत्तर विकल्प से ज्ञात कीजिए।

पंजा : बिल्ली :: खुर : ?

- a) Horse \ घोड़ा  
b) Lion \ शेर  
c) Lamb \ मेमना  
d) Elephant \ हाथी

159. In the following question a part of the question figure (X) is missing. Find out from the given answer figure (a), (b), (c), (d), that can replace the '?' to complete the question figure.

निम्नलिखित प्रश्न में (a), (b), (c) और (d) में कौन-सी उत्तर आकृति प्रश्न आकृति (X) में '?' की जगह लेकर डिज़ाइन को पूरा करती है?



- a) a  
b) b  
c) **c**  
d) d

160. Identify the pair which is different from the other given pairs.

उस जोड़े का पता लगाइए जो दी हुई अन्य जोड़ियों से भिन्न है।

2-16, 3-81, 4-256, 5-525

- a) 2-16  
b) 3-81  
c) 4-256  
d) **5-525**

161. In this question, there is a certain relationship between two given words \ numbers on one side of (: :) and one word \ number is given on another side of (: :) while another word \ number is to be found from the given alternatives, having the same relation with this word \ number as the words \ numbers of the given pair bear. Choose the correct alternative.

निम्नलिखित प्रश्नों में, चिन्ह (: :) के एक तरफ दो शब्दों \ संख्याओं में एक विशेष सम्बन्ध है और चिन्ह (: :) की दूसरी ओर एक शब्द \ संख्या दी हुई है, ठीक इसी प्रकार का सम्बन्ध निचे दिए गए विकल्पों में से किसी एक विकल्प में भी है, सही विकल्प को चुनिए।

**14:225::?:625**

- a) 25  
b) 27  
c) 32  
d) **24**

162. If in a certain code, 15321 is coded as 24412, how is 24356 coded in that language?

यदि किसी विशेष भाषा में 15321 को 24412 लिखा जाता है, तो उसी भाषा में 24356 को किस प्रकार लिखा जायेगा।

- a) 14447  
b) 14347  
c) 34347  
d) **33447**

163. Assuming that the characters in this set follow similar pattern, find the missing number.

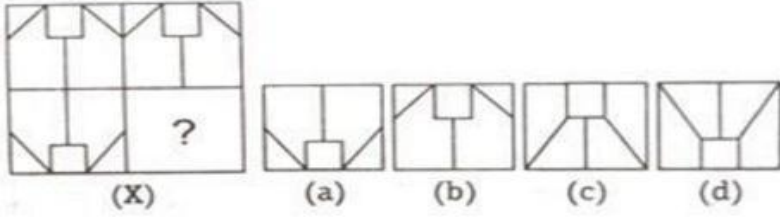
इस समूह में अक्षर समान प्रति रूप का पालन करते हैं यह मानकर छुटा हुआ (?) अंक खोजें।

9	5	6
5	7	?
3	4	5
135	140	150

- a) 4  
b) **5**  
c) 8  
d) 10

164. In the following question a part of the question figure (X) is missing. Find out from the given answer figure (a), (b), (c), (d), that can replace the '?' to complete the question figure.

निम्नलिखित प्रश्न में (a), (b), (c) और (d) में कौन-सी उत्तर आकृति प्रश्न आकृति (X) में '?' की जगह लेकर डिज़ाइन को पूरा करती है?



- a) a
- b) b
- c) c
- d) d

165. Introducing Reena to guests, Aayu said, "her father is the only son of my father". How is Reena related to Aayu?

मेहमानों से रीना का परिचय कराते हुए, आयु ने कहा, "उसके पिता मेरे पिता के इकलौते बेटे हैं"। रीना का आयु से क्या सम्बन्ध है?

- a) Niece \ भतीजी
- b) Grand daughter \ पोती
- c) Mother \ माता
- d) **Daughter \ बेटा**

166. In this question, there is a certain relationship between two given words \ numbers on one side of (: :) and one word \ number is given on another side of (: :) while another word \ number is to be found from the given alternatives, having the same relation with this word \ number as the words \ numbers of the given pair bear. Choose the correct alternative.

निम्नलिखित प्रश्नों में, चिन्ह (: :) के एक तरफ दो शब्दों \ संख्याओं में एक विशेष सम्बन्ध है और चिन्ह (: :) की दूसरी ओर एक शब्द \ संख्या दी हुई है, ठीक इसी प्रकार का सम्बन्ध निचे दिए गए विकल्पों में से किसी एक विकल्प में भी है, सही विकल्प को चुनिए

**56:7::72:?**

- a) 6
- b) 7
- c) **8**
- d) 5

167. If in a certain code, JULY is coded as YJUL, how is TICK written in that code?

यदि किसी विशेष भाषा में JULY को YJUL लिखा जाता है, तो उसी भाषा में TICK को किस प्रकार लिखा जायेगा।

- a) **KTIC**
- b) CTIK
- c) TILC
- d) KCIT

168. What will be the next term in the series?

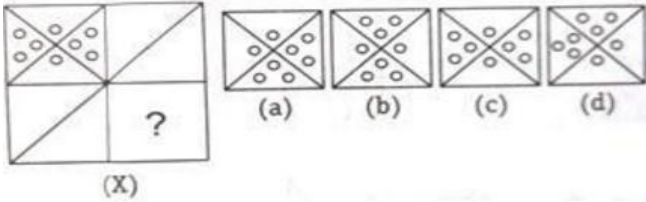
दी हुई श्रेणी का अगला पद क्या होगा?  
PQST, RSUV, TUWX, ?

- a) **VWYZ**

- b) WXYZ
- c) VXYZ
- d) UVMZ

169. In the following question a part of the question figure (X) is missing. Find out from the given answer figure (a), (b), (c), (d), that can replace the '?' to complete the question figure.

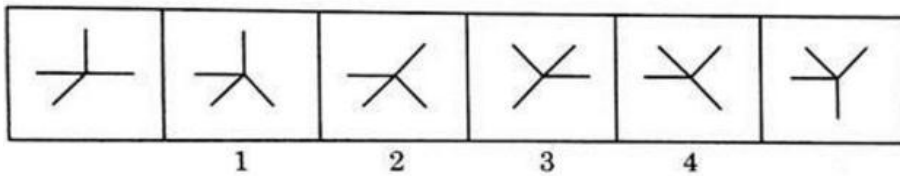
निम्नलिखित प्रश्न में (a), (b), (c) और (d) में कौन-सी उत्तर आकृति प्रश्न आकृति (X) में '?' की जगह लेकर डिज़ाइन को पूरा करती है?



- a) a
- b) b
- c) **c**
- d) d

170. Each of the following series consists of six figures, two of which at the ends are unnumbered. One of the four numbered figures does not fit into the series. Find-out the figure.

निम्नलिखित सीरीज 6 आकृतियों से बनी है। श्रृंखला के दोने सिरो पर बनी आकृति पर कोई नंबर नहीं है। चार आकृतियां 1, 2, 3, 4, में से कौन सी एक आकृति इस श्रृंखला में फिट नहीं है।



- a) 1
- b) 2
- c) **3**
- d) 4

## Non-Tech:-General Knowledge

171. The nations that haven't signed 1997's Global Climate Treaty are \_\_\_\_\_, \_\_\_\_\_ and \_\_\_\_\_.  
1997 की वैश्विक जलवायु संधि में जिन राष्ट्रों ने हस्ताक्षर नहीं किये वह \_\_\_\_\_, \_\_\_\_\_, और \_\_\_\_\_ हैं।

- a) **Afghanistan, Sudan and USA \ अफगानिस्तान, सूडान और संयुक्त राज्य अमेरिका**
- b) Japan, Australia and USA \ जापान, ऑस्ट्रेलिया और संयुक्त राज्य अमेरिका
- c) Afghanistan, China and Botswana \ अफगानिस्तान, चीन और बोत्सवाना
- d) Australia, Sudan and Botswana \ ऑस्ट्रेलिया, सूडान और बोत्सवाना

172. Which is the world's strongest and lightest known material derived from carbon?

दुनिया का वह कौन सा पदार्थ है जो कार्बन से बनाई गयी सबसे मजबूत और सबसे हल्की ज्ञात पदार्थ है?



- a) Tungsten \ टंगस्टन
- b) Lithium \ लीथियम
- c) Graphene \ ग्राफिन
- d) Titanium \ टाइटेनियम

173. Who is the author of book "Raag Darbaari"?  
उपन्यास "राग दरबारी" के लेखक कौन हैं?

- a) Shreelal Shukla \ श्रीलाल शुक्ल
- b) Munshi Prem Chand \ मुंशी प्रेम चंद
- c) Sheil Chaturvedi \ शैल चतुर्वेदी
- d) Vidya Niwaas Shukla \ विद्या निवास शुक्ल

174. "The World Vegan Day" is observed every year on \_\_\_\_\_.  
"विश्व शाकाहारी दिवस" \_\_\_\_\_ को हर साल मनाया जाता है।

- a) October 1 \ 1 अक्टूबर
- b) November 4 \ 4 नवम्बर
- c) October 4 \ 4 अक्टूबर
- d) November 1 \ 1 नवम्बर

175. The one and only Titanium plant in India is located in which of the following states?  
भारत का एकमात्र टाइटेनियम प्लांट इन में से कौन से राज्य में स्थित है?

- a) Andhra Pradesh \ आंध्रप्रदेश
- b) Rajasthan \ राजस्थान
- c) Maharastra \ महाराष्ट्र
- d) Odhisa \ उड़ीसा

176. Which state has become the first state in the country to have a cyber-police station in each district to take on cyber criminals?  
देश का वह कौन सा पहला राज्य है जिसके प्रत्येक जिले में एक "साइबर पुलिस स्टेशन" साइबर अपराधियों पर कार्यवाही करने के लिए खोला गया है?

- a) Maharashtra \ महाराष्ट्र
- b) Jammu & Kashmir \ जम्मू और कश्मीर
- c) Madhya Pradesh \ मध्य प्रदेश
- d) Gujarat \ गुजरात

177. \_\_\_\_\_ has become the first Indian born sikh to be appointed to the Canadian Senate (upper house).  
कनाडा की सीनेट (ऊपरी सदन) में नियुक्त किये गये भारतीय मूल के पहले सिख \_\_\_\_\_ है।

- a) Sarabjit Singh Marwah \ सरबजीत सिंह मारवाह
- b) Harjeet Sajjan \ हरजीत सज्जन
- c) Navdeep Bains \ नवदीप बैंस

d) Harbhajan Singh \ हरभजन सिंह

178. Which country's hockey team has won the 2016 Women's Asian Champions Trophy?

किस देश की हॉकी टीम ने 2016 महिला एशियन चैंपियंस ट्रॉफी जीत लिया है?

- a) India \ भारत
- b) Pakistan \ पाकिस्तान
- c) China \ चीन
- d) Japan \ जापान

179. In Economics, which of the following is classified as "White goods"?

अर्थ शास्त्र के अनुसार, इनमें से कौन सी वस्तुएं "वाइट गुड्स" कहलाती हैं।

- a) Household food items (Rice, Wheat) \ घरेलू खान पान का सामान (चावल, गेहूं)
- b) Household appliances (Fridge, washing machines) \ घरेलू उपकरण (फ्रिज, वाशिंग मशीन)
- c) Heavy Machinery \ भारी उपकरण
- d) Weapons \ हथियार

180. Prime Minister Narendra Modi recently inaugurated Asia's largest man-made "Jungle Safari" in which of the following states of India?

प्रधानमंत्री नरेंद्र मोदी ने हाल ही में एशिया की सबसे बड़ी मानव निर्मित "जंगल सफारी" का उद्घाटन इनमें से किस राज्य में किया?

- a) Madhya Pradesh \ मध्य प्रदेश
- b) Chhattisgarh \ छत्तीसगढ़
- c) Gujarat \ गुजरात
- d) Arunachal Pradesh \ अरुणाचल प्रदेश

181. Arrange the following cities in ascending order starting from North to South of India: Mandi, Panchkula, Najibabad, Seoni, Karimnagar, Anantapur.

उत्तर भारत से शुरू करते हुए भारत के इन शहरों को दक्षिण की ओर बढ़ते क्रम में लगायें: मंडी, पंचकुला, नजीबाबाद, सिवनी, करीमनगर, अनंतपुर।

- a) Mandi - Panchkula - Najibabad - Seoni - Karimnagar - Anantapur \ मंडी - पंचकुला - नजीबाबाद - सिवनी - करीमनगर - अनंतपुर
- b) Panchkula - Mandi - Seoni - Najibabad - Karimnagar - Anantapur \ पंचकुला - मंडी - सिवनी - नजीबाबाद - करीमनगर - अनंतपुर
- c) Panchkula - Mandi - Seoni - Najibabad - Anantapur - Karimnagar \ पंचकुला - मंडी - सिवनी - नजीबाबाद - अनंतपुर - करीमनगर
- d) Mandi - Panchkula - Seoni - Karimnagar - Najibabad - Anantapur \ मंडी - पंचकुला - सिवनी - करीमनगर - नजीबाबाद - अनंतपुर

182. The US presidential elections in 2016 will be the \_\_\_\_\_<sup>th</sup> presidential elections in United States of America.

2016 में होने वाले अमरीकी राष्ट्रपति का चुनाव, संयुक्त राज्य अमेरिका का \_\_\_\_\_ वा राष्ट्रपति चुनाव होगा।

- a) 60
- b) 58
- c) 55
- d) 65

183. Who amongst the following has not been associated with the Bhakti movement in India?

इनमें से कौन भक्ति आन्दोलन से जुड़े हुए नहीं हैं?

- a) Mira Bai \ मीरा बाई
- b) Jana Bai \ जाना बाई
- c) Akkamahadevi \ अक्कामाहदेवी
- d) Savitri Bai Phulley \ सावित्री बाई फुले

184. Javelin thrower \_\_\_\_\_ is the first Indian Junior athlete to create a World Record in Junior athletics Championship 2016.

\_\_\_\_\_ पहले भारतीय जूनियर एथलीट हैं जिन्होंने भाला फेंकने में जूनियर एथलेटिक्स चैम्पियनशिप 2016 में विश्व रिकॉर्ड बनाया।

- a) Neeraj Chopra \ नीरज चोपड़ा
- b) Neeraj Seth \ नीरज सेठ
- c) Deepak Chopra \ दीपक चोपड़ा
- d) Deepak Sethi \ दीपक सेठी

185. The twenty-second session of the Conference of the Parties (COP 22) has been held recently at

कोन्फेरेंस ऑफ द पार्टिज का बाइसवां अधिवेशन (सीओपी22) हाल ही में \_\_\_\_\_ में सम्पन्न हुआ।

- a) Paris (France) \ पेरिस (फ्रांस)
- b) Marrakech (Morocco) \ माराकेच (मोरक्को)
- c) Kyoto (Japan) \ क्योटो (जापान)
- d) Qatar (Doha) \ कतर (दोहा)

186. Who amongst the following is South Korea born, American physician and the current president of the World bank?

इनमें से कौन दक्षिण कोरियाई मूल के अमेरिकी चिकित्सक एवं विश्व बैंक के मौजूदा अध्यक्ष हैं?

- a) Sir James Wolfensohn \ सर जेम्स वोल्फेन्सोहन
- b) Paul Wolfowitz \ पॉल वोल्फोवित्ज़
- c) Robert Zoellick \ रोबर्ट ज़ोएल्लिक
- d) Jim Yong Kim \ जिम योंग किम

187. Who established the modern city of Agra?

आधुनिक आगरा शहर को किसने स्थापित किया?

- a) Sikander Lodhi \ सिकंदर लोधी
- b) Babar \ बाबर
- c) Akbar \ अकबर

d) Illutmish \ इलुतमिश

188. In which of the following published works did the moral philosopher and political economist Adam Smith propound "the invisible hand"?

विख्यात अर्थशास्त्री एडम स्मिथ ने अपने किस प्रकाशित लेख \ शोध में अपने "द इन्विजिबल हैंड" के सिद्धांत को प्रतिपादित किया?

- a) **An Inquiry into the Nature and Causes of the Wealth of Nations \ एन इन्क्वारी इनटू द नेचर एंड काजेज आफ द वेल्थ ऑफ नेशन्स**
- b) The Theory of Moral Sentiments \ द थ्योरी ऑफ मॉरल सेंटीमेंट्स
- c) Principles of Economics \ प्रिंसिपल्स ऑफ इकोनॉमिक्स
- d) Das Kapital \ दास केपिटल

189. In context of Air Pollution, SPM refers to:-

वायु प्रदूषण के सन्दर्भ में, एस. पी. एम से अभिप्राय हैं।

- a) Solid Particle Matter \ सॉलिड पार्टिकल मैटर
- b) Smoke Pollution Measure \ स्मोक पोल्यूशन मेजर
- c) Suspended Polluting Matter \ सस्पेंडेड पोल्यूटिंग मैटर
- d) **Suspended Particle Matter \ सस्पेंडेड पार्टिकल मैटर**

190. Antarctica's \_\_\_\_\_ has been declared as world's largest Marine Protected Area (MPA).

अंटार्कटिका महाद्वीप का \_\_\_\_\_ दुनिया का सबसे बड़ा समुद्री संरक्षित क्षेत्र (मरीन प्रोटेक्टेड एरिया - एमपीए) घोषित किया गया है।

- a) **Ross Sea \ रोस सागर**
- b) Weddell Sea \ वेडेल सागर
- c) Southern Ocean \ दक्षिणी महासागर
- d) Lake Vostok \ वोस्टोक झील

## Non-Tech:-हिंदी व्याकरण

191. सज्जन का संधि- विच्छेद क्या है।

- a) सज + जन
- b) **सत् + जन**
- c) सज्ज + न
- d) स + ज्जन

192. निम्नलिखित में जो जोड़ा विपरीतार्थक नहीं है उसे चुनें।

- a) सुख - दुख
- b) सरल - कठिन

- c) दिन - रात  
d) धर्म - कर्म

193. किसी साहित्यिक कृति की समालोचना करने वाला।

- a) प्रेक्षक  
b) समीक्षक  
c) उपेक्षक  
d) परीक्षक

194. "रीझि रीझि रहसि रहसि हँसि हँसि उठै,  
साँसैं भरि आँसू भरि कहत दई दई।  
उपरोक्त पंक्ति में कौन सा अलंकार निहित है?"

- a) अनुप्रास  
b) यमक  
c) उपमा  
d) रूपक

195. रामायण और महाभारत का समय \_\_\_\_\_ हो गया, पर ये ग्रंथ अभी तक नए हैं।

- a) अतीत  
b) अभिभूति  
c) अविनीत  
d) कालातीत

196. मतैक्य' में कौन-सी संधि है।

- a) दीर्घ  
b) यण्  
c) गुण  
d) वृद्धि

197. निम्नलिखित में से वाक्य के शुद्ध रूप का चयन कीजिए।

- a) अधिकारियों ने कागजात का निरिक्षण किया  
b) अधिकारियों ने कागजात का परिक्षण किया  
c) अधिकारियों ने कागजात की जाँच की  
d) अधिकारियों ने कागजात का अन्वेषण किया

198. इनमें से "वृहत" का पर्यायवाची क्या है?

- a) शूक्ष्म  
b) अंधकार  
c) अलौकिक  
d) व्यापक

199. "दूध" शब्द \_\_\_\_\_ संज्ञा का उदाहरण है।

- a) जातिवाचक
- b) द्रव्यवाचक
- c) भाववाचक
- d) समूहवाचक

200. इन शब्दों में से शुद्ध शब्द का चयन करें।

- a) विकृत
- b) विक्रित
- c) विकरित
- d) वीकृत

www.aocindia.com